



Iter Rossanensis

PRIMA

Questa stradina situata nella parte bassa del villaggio Santa Chiara col tempo è stata abbandonata e degradata.



DOPO

La stessa zona è stata oggetto di una riqualificazione, realizzandovi un piccolo parco giochi per bambini.



PRIMA

La zona panoramica tempo addietro sistemata è stata frequentata raramente.



DOPO

Attualmente sono stati progettati lavori di recupero ed abbellimento.



PRIMA

Questo è uno dei tratti della vecchia mulattiera che collegava l'antico centro storico alla pianura, in disuso da tempo.



DOPO

L'intero percorso è stato recuperato e reso accessibile.

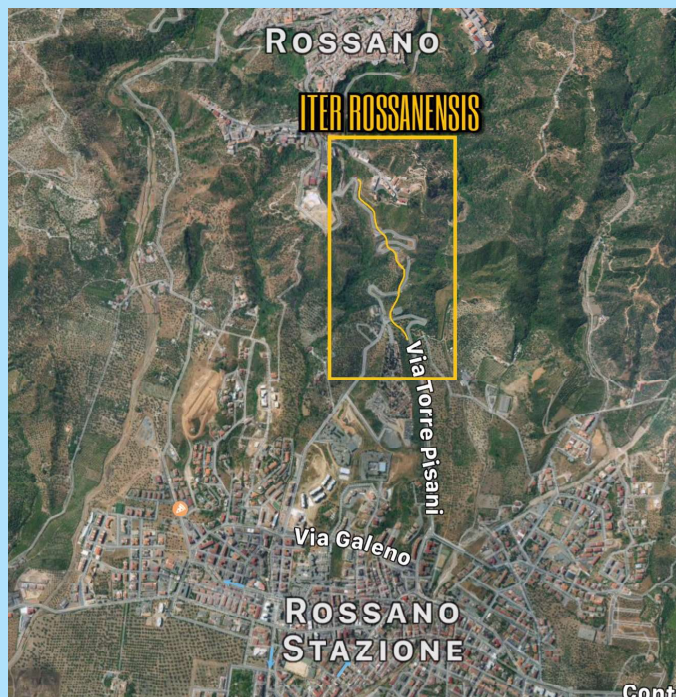


PRIMA



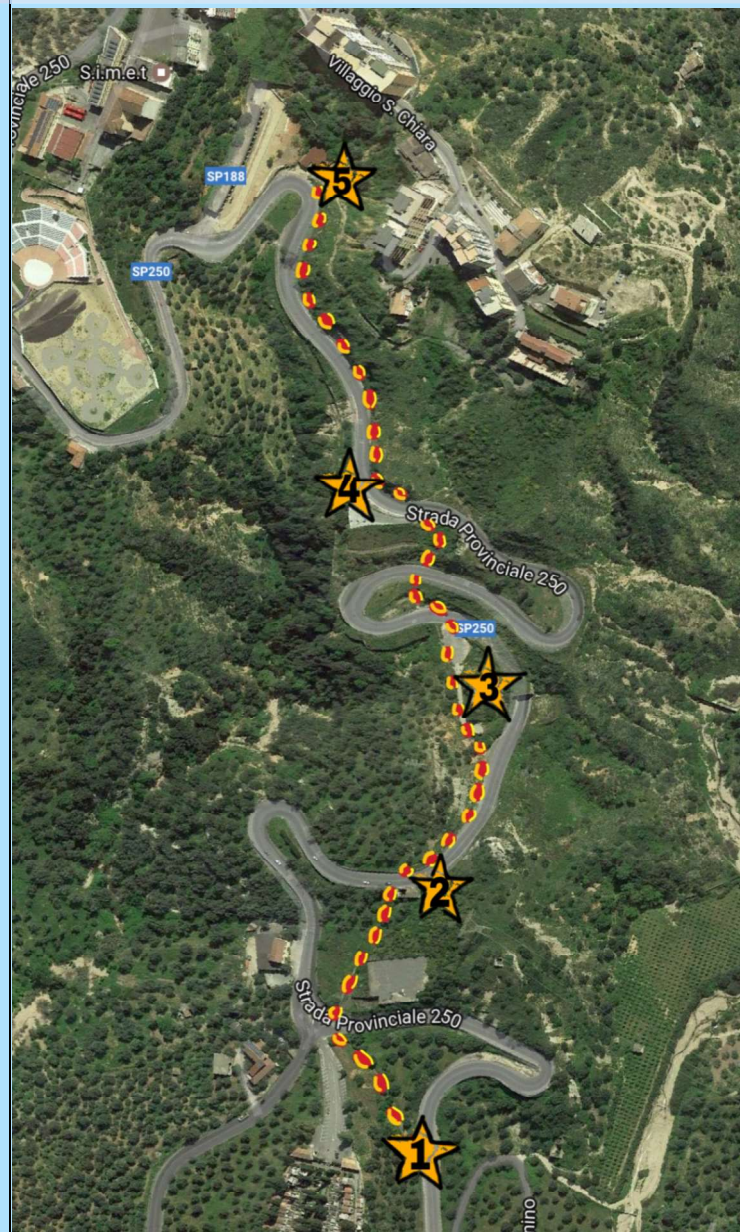
DOPO

In questo vecchio fabbricato fatiscente, si è pensato di realizzare a metà percorso un'area di sosta con degustazione di prodotti enogastronomici tipici del luogo.



Il nostro intento è stato quello di dare nuova vita a piccoli sentieri abbandonati e trascurati per far sì che si possa raggiungere Rossano centro in modo semplice e tranquillo attraverso una piacevole passeggiata.

Non solo questo percorso servirà a creare un accesso pedonale per il centro storico, ma costituirà un'ulteriore attrattiva turistica grazie al paesaggio verdeggiante e all'aria salubre. Si potranno ammirare piante autoctone e godere dei loro profumi e colori, trasformando una passeggiata rigenerante in un piacevole viaggio sensoriale.



Nelle tappe che si trovano all'interno di questo itinerario si potrà sostare, godersi il panorama, e deliziare i cinque sensi.



Inizio del percorso



Sosta San Paolo con punto degustazione prodotti tipici locali



**Area di sosta
Zona dedicata alle piante aromatiche**



Area panoramica



**Punto ristoro
E area giochi per bambini**